

Agritel estime la récolte française de blé tendre à 29.22 millions de tonnes

Agritel a réalisé son sondage annuel, du 16 au 24 juillet 2020, auprès d'un large panel constitué des opérateurs de la filière pour établir l'estimation de la récolte française de blé tendre 2020¹. Une récolte décevante en quantité avec toutefois l'avantage d'une bonne qualité dans l'ensemble, ce qui favorisera la mise en marché.

Paris, le 27 juillet 2020 – « Agritel estime la récolte française de blé tendre à 29.22 millions de tonnes, soit une en baisse de - 26 % par rapport à 2019. C'est la 3^{ème} plus petite récolte de ces 25 dernières années après les tristes références de 2003 et 2016. » annonce Michel Portier, directeur général d'Agritel.

Une chute de la production liée à deux épisodes climatiques extrêmes

Le repli de la production enregistré cette année est le résultat de deux phénomènes climatiques extrêmes et successifs : « *Les précipitations automnales, abondantes sur une large partie du territoire, ont rendu les conditions de semis extrêmement difficiles voire impossibles* » explique Michel Portier. Avec ce contexte climatique, la France enregistre ainsi une baisse des surfaces de blé tendre de -14.38 % par rapport à l'an dernier, avec 4.280 Mha de surfaces implantées selon les estimations du cabinet Agritel.

Une baisse des surfaces elle-même pénalisée par un second facteur climatique : un printemps 2020 particulièrement sec, ne permettant pas aux cultures de bénéficier des pluies nécessaires à leur développement. Ainsi le rendement des blés tendres au niveau national est proche des 6.83 t/ha, soit une baisse de -13.65 % par rapport à la campagne précédente et en repli de -7.95 % par rapport à la moyenne olympique quinquennale.

« *C'est donc l'effet ciseau d'une baisse des surfaces suite à l'automne pluvieux, conjugué à la baisse des rendements liée au déficit hydrique du printemps, qui explique en grande partie le résultat très décevant de cette récolte 2020 sur l'aspect quantitatif* », déclare Michel Portier.

Des rendements très hétérogènes

« *Ce qui singularise particulièrement les résultats de cette récolte 2020, c'est leur hétérogénéité* » note Michel Portier.

Les conditions climatiques sont, à l'origine de ce constat : « *Avec la sécheresse, les producteurs n'ont pu compter que sur des pluies tardives, lors du remplissage des grains. . Mais d'autres n'en ont pas bénéficié et connaissent un rendement catastrophique* » explique le directeur d'Agritel. Ces précipitations tardives ont permis de compenser les résultats, comme par exemple dans le Grand Est ou sur une partie des Hauts de France, mais inégalement réparties, à l'image de la façade Atlantique qui a souffert d'un stress hydrique trop important. « *Entre les orages, les conditions d'implantation et les assolements précédents, c'est une réelle hétérogénéité au sein d'une même région* » ajoute Michel Portier

Une qualité satisfaisante

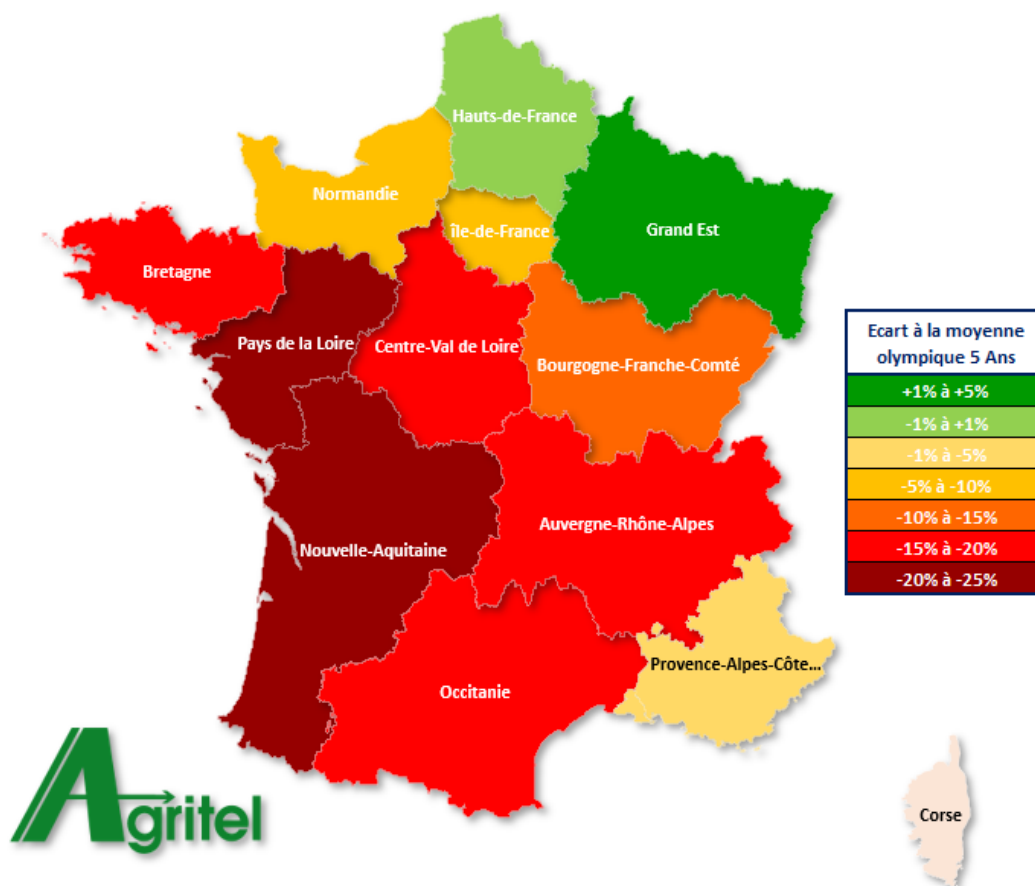
En dépit d'une production attendue sous les 30 Mt, la France pourra satisfaire ses clients traditionnels. En effet, la qualité jugée satisfaisante est conforme aux normes exigées par les principaux débouchés, à l'export notamment. Les poids spécifiques et les taux de protéines sont globalement bons. « *Cependant, après une année 2016 catastrophique, et compte tenu des faibles volumes récoltés cette année, les céréaliers français vont de nouveau être éprouvés, surtout que les cours ne réagissent pas à la hauteur du phénomène* » analyse Michel Portier.

¹ Sondage annuel réalisé par le cabinet Agritel auprès des opérateurs de la filière. Echantillon représentatif de plus de 75 % de la surface totale de blé tendre française. Entretiens réalisés entre le 16 et le 24 juillet 2020 sur l'ensemble du territoire national.

COMMUNIQUE DE PRESSE

Estimation du rendement de blé tendre 2020 en France

Estimation Agritel par rapport à la moyenne olympique 5 ans



Relations Presse

Pour tous renseignements, s'adresser à l'Agence Ressources De la Nature :

Grégoire DE LA ROUSIERE

Tel : 01 85 09 83 71

Mobile: 06 09 49 09 78

gdelaroussiere@agence-rdn.com

A propos d'Agritel

Agritel est une société de conseil indépendante, experte sur les marchés de l'agri-industrie : les secteurs agricole, agro-alimentaire et agro-industriel. Agritel fournit les outils, les connaissances et le savoir-faire utilisés depuis plusieurs décennies dans le monde de la finance en matière de gestion des risques et de couverture pour accompagner les agri-industriels. Créé en 2001 par Michel Portier, Agritel décline aujourd'hui son expertise sur trois métiers : la formation, l'information et le conseil. La société vient de rejoindre le groupe Argus Media, présente dans plus de 20 pays dans le monde.

@agritelparis - @agritelintl www.agritel.fr