

Spotifarm intègre les données du satellite Landsat 9 pour faciliter le tour de plaine des agriculteurs

Spotifarm, l'application qui facilite le suivi de la croissance et des dégâts des cultures, intègre le satellite Landsat 9 dans sa collecte de données. Cette nouvelle source de données permettra aux utilisateurs d'avoir accès à des images de meilleure qualité et plus fréquentes.

Beauvais - le 20 avril 2022, Spotifarm assiste les agriculteurs dans la surveillance de leurs cultures en calculant des indices de végétation à partir d'images issues de satellites. Cependant, « *une limite majeure de la technologie satellite, c'est que lorsqu'il y a des nuages, il est difficile de capter une information exploitable et donc de calculer un indice de végétation* » déclare Alexandre Diaz, directeur marketing et communication de Spotifarm. Pour limiter cette contrainte et améliorer le suivi parcellaire de ses utilisateurs, Spotifarm a intégré à sa collecte de données le satellite américain Landsat 9 lancé en septembre 2021. Ce satellite est capable de différencier jusqu'à 16 000 nuances d'une plage de couleurs, ce qui améliore la détection des nuages cirrus. Spotifarm est la première entreprise de télédétection française à utiliser ce satellite.

Grâce aux données supplémentaires fournies par Landsat 9 et à la coordination des satellites européens et américains, « *la captation des images passe d'un survol tous les cinq jours à tous les trois jours. Concrètement, l'agriculteur augmente ses chances d'avoir un cliché exploitable et interprétable pour son suivi de parcelles* », ajoute Alexandre Diaz. Ce nouveau satellite permet aussi d'améliorer la résolution des images, notamment dans les zones sombres.

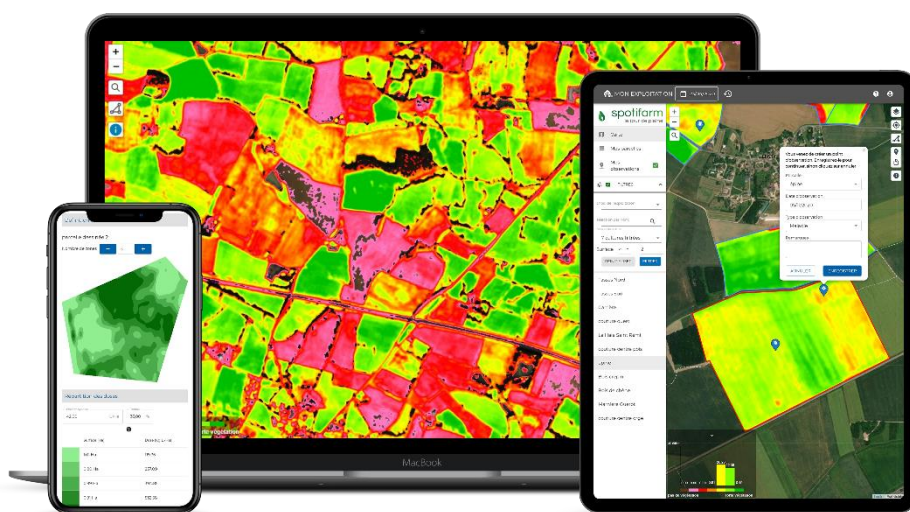
Le domaine de la télédétection en agriculture se développe rapidement en France, grâce au prix plus abordable de la technologie, à l'agrandissement des exploitations et au renouvellement des générations. Ces dernières semaines, cette croissance est accentuée par la flambée du prix des engrais occasionnée par le conflit russo-ukrainien. En effet, l'inflation des matières premières incite les agriculteurs à s'équiper d'OAD (Outil d'Aide à la Décision) pour améliorer la gestion de leur fertilisation. Ces facteurs expliquent le succès de l'application Spotifarm qui a multiplié par deux sa base clients depuis la dernière campagne.

Contacts presse : Agence RDN – Ressources de la Nature

Louise LE MEUR - llemeur@agence-rdn.com - 07 50 13 27 58

SPOTIFARM


Alexandre DIAZ – contact@spotifarm.fr – 06 07 35 47 47




A propos : Spotifarm compte plus de 10 500 agriculteurs utilisateurs, 1 million d'hectares répertoriés et 203 000 parcelles monitorées chaque semaine.

Pour en savoir plus :

 www.spotifarm.fr

 Spotifarm – le tour de plaine

 <https://www.facebook.com/spotifarm>